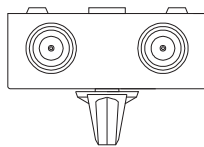


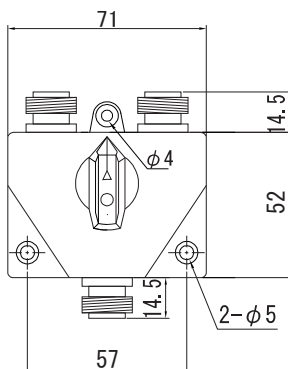
[製品仕様書/Product Specification]

■ 外形図/Outline (mm)

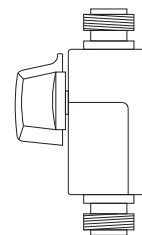
背面図
Rear View



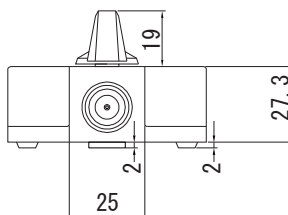
上面図
Top View



側面図
Side View



正面図
Front View



		仕様 / Specification
		CS-201G II
最大通過電力 周波数範囲(CW) / Power Rating Frequency Range	DC~30 MHz	1.5KW
	30~150 MHz	1KW
	150~600 MHz	500W
	500~1,000 MHz	250W
	1,0~2,0 GHz	150W
挿入損失 / Insertion Loss	DC~1,000 MHz	0.12dB以下 / Less than 0.12dB
	1,0~2,0 GHz	1.2dB以下 / Less than 1.2dB
アイソレーション / Isolation	DC~600 MHz	60dB以上 / Better than 60dB
	600~1,000 MHz	50dB以上 / Better than 50dB
	1,0~2,0 GHz	45dB以上 / Better than 45dB
V.SWR		1.3以下(1,3GHz) / Less than 1.3 (1,3GHz)
インピーダンス / Impedance		50 Ω
コネクタ / Connectors		N 型メス / Type-N, Female
外形寸法 / Dimensions		71(W) × 48.3(H) × 81(D)mm 71(W) × 48.3(H) × 52(D)mm (コネクタを除く / Excluding Connectors)
重量 / Weight		0.43kg
付属品 / Accessories		ビス×3 / Screw×3

品番
Model

CS-201G II

品名
Product Name

同軸切替器 / COAXIAL SWITCH

No.

1/1